

ПОКАЗАТЕЛИ СТРОИТЕЛЬСТВА ПО СМОЛЕНСКОЙ ОБЛАСТИ

2 531,9 млн рублей

Январь-март 2022 г.

89,0 %

Индекс физического объема
к соответствующему периоду прошлого года

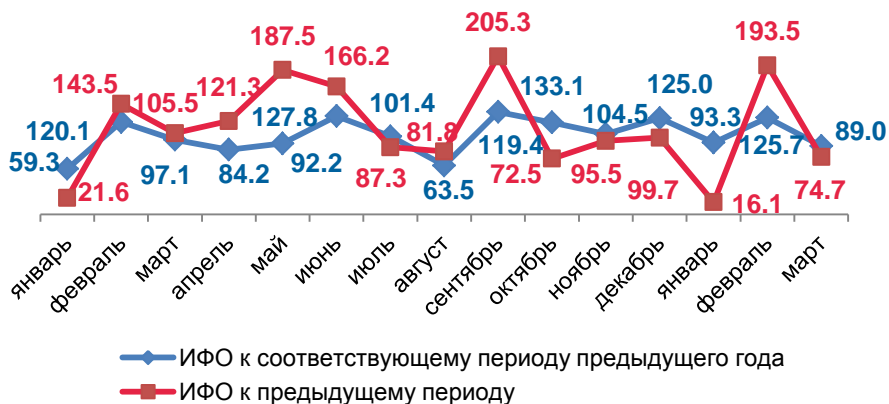
844,8 млн рублей

Март 2022 г.



ТЕМПЫ РАЗВИТИЯ СТРОИТЕЛЬСТВА

(в % к соответствующему периоду прошлого года)



ПОКВАРТАЛЬНАЯ ДИНАМИКА ОБЪЕМА СТРОИТЕЛЬНЫХ РАБОТ

(к предыдущему периоду)

